



StyroPlast

MAGIA STYROPIANU

StyroPlast s.c.

ul. Domaszowska 169 A

25-420 Kielce

tel. kom. 502-169-585

509-089-650

e-mail: info@styroplast.net.pl

www.styroplast.pl

Montaż sztukaterii styropianowej

DOCINANIE

Profile elewacyjne można łatwo i precyzyjnie przycinać. Masa pokrywająca profile pozwala na zastosowanie typowych narzędzi (piłka do metalu, nóż do wełny mineralnej), do docięcia pod kątem- koryto lub przymiar kątowy.

PRZYKLEJANIE

Elementy przykleja się do suchego, pozbawionego kurzu i tłuszczu podłoża, za pomocą dostępnych na rynku klejów do styropianu. Podczas montażu profili temperatura nie powinna być niższa niż +5°C i wyższa niż +30°C. Podłożem może być zarówno otynkowana ściana bez ocieplenia jak i wykonane ocieplenie. Przy montażu zalecane jest nakładanie kleju na całą powierzchnię klejenia zębatą pacą.

FUGOWANIE I POŁĄCZENIA

Rozróżniamy dwa sposoby łączenia profili:

- Podczas mocowania sztukaterii, złączenia pozostają niesklejone ok. 12 godzin i znajdują się w odstępie od siebie 4-5mm. Po upływie 12 godzin wypełniamy pozostawioną szczelinę zaprawą elastyczną stosowaną w systemach dociepleń.
- Druga metoda to klejenie złączy równocześnie z przyklejaniem sztukaterii do podłoża. W tym przypadku klej należy nanosić na całej powierzchni krawędzi łączonych i dokładnie docisnąć je do siebie.

Nadmiar kleju należy usunąć. Po wyschnięciu wszelkie nierówności gładko wykończyć papierem ściernym o grubości 40-60, aż do uzyskania monolitycznej powierzchni. Tak przygotowane profile na ścianie są gotowe do nanoszenia warstwy nawierzchniowej, np. farby lub dowolnego tynku.

W obu tych przypadkach do zlicowania się dwóch elementów proponujemy zaprawę elastyczną stosowaną w systemach dociepleń, np. Caparol 190 lub Caparol Capelast Riss-Spachtel.

MALOWANIE PROFILI

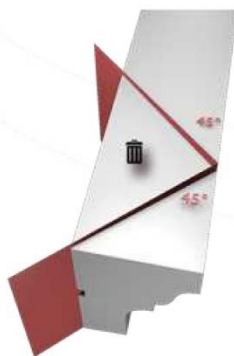
Warstwa nawierzchniowa profili jest przystosowana bezpośrednio do malowania. Przed malowaniem konieczne jest zagruntowanie listwy gruntem wymagany przez producenta farby nawierzchniowej (wyjątek stanowią farby z wkomponowanym środkiem gruntującym). Profile należy malować wyłącznie farbami fasadowymi, odpornymi na warunki atmosferyczne, o bardzo wysokim stopniu elastyczności.



Sposób wykonania zakończenia

Krok 1

Element docinamy pod kątem 45° według czerwonych linii.



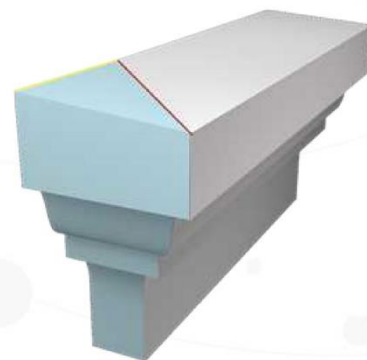
Krok 2

Usunięcie środkowego elementu i sklejenie pozostałych elementów.



Krok 3

Zakończenie gotowe!



FIRMA STYROPLAST NIE PONOSI ODPOWIEDZIALNOŚCI
ZA MONTAŻ SZTUKATERII BĄDŹ SPĘKANE ZŁĄCZENIA. W/W KLEJE SĄ SUGEROWANYMI

Zapraszamy do odwiedzenia naszej strony internetowej

www.styroplast.pl